

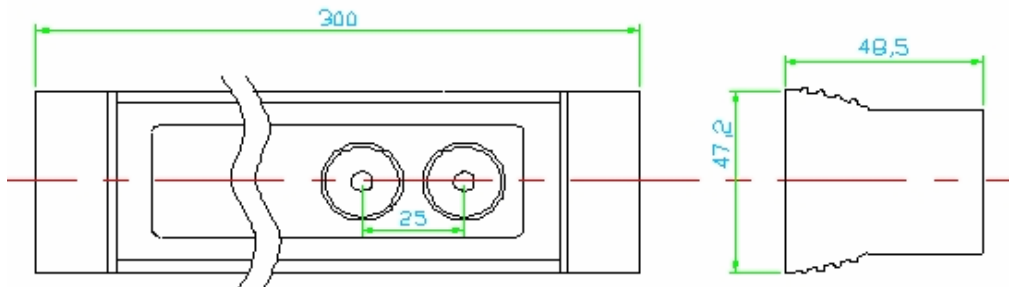


LUMINARIA DE ILUMINACIÓN PÚBLICA



CARACTERÍSTICAS FÍSICAS Y MECÁNICAS

	ALFA 10 LED
LARGO	300 mm
ANCHO	47,2 mm
PROFUNDO	48,5 mm
PESO	300 g



PROTECCIONES

	ALFA 10 LED
PROTECCIÓN CONTRA INVERSIÓN DE POLARIDAD	Sí, permanente
PROTECCIÓN CONTRA SOBRETENPERATURA	Sí
PROTECCIÓN CONTRA CORTOCIRCUITO	Sí, permanente
PROTECCIÓN CONTRA SOBRECORRIENTE	Sí



CARACTERÍSTICAS ELÉCTRICAS

	ALFA 10 LED
CONTROL	Fuente de corriente constante
GRADO DE ESTANQUEIDAD DE LA LUMINARIA	IP 54
TENSIÓN NOMINAL DE ENTRADA	12 V DC
RANGO DE TENSIÓN DE ENTRADA	11-14 V DC
POTENCIA NOMINAL	10 W
LUMINOSIDAD MEDIA	700 lum
LUMINANCIA EQUIVALENTE *	10W LED \approx 36W LPS (sodio baja presión)
TEMPERATURA DE COLOR	3000-7000 K
RANGO DE TEMPERATURA DE FUNCIONAMIENTO	-20 / 50° C

(*) Esta equivalencia está basada en la percepción subjetiva de iluminación del ojo humano basado en la reproducción cromática y calidad de la luz y no en el valor absoluto de los lúmenes entregados

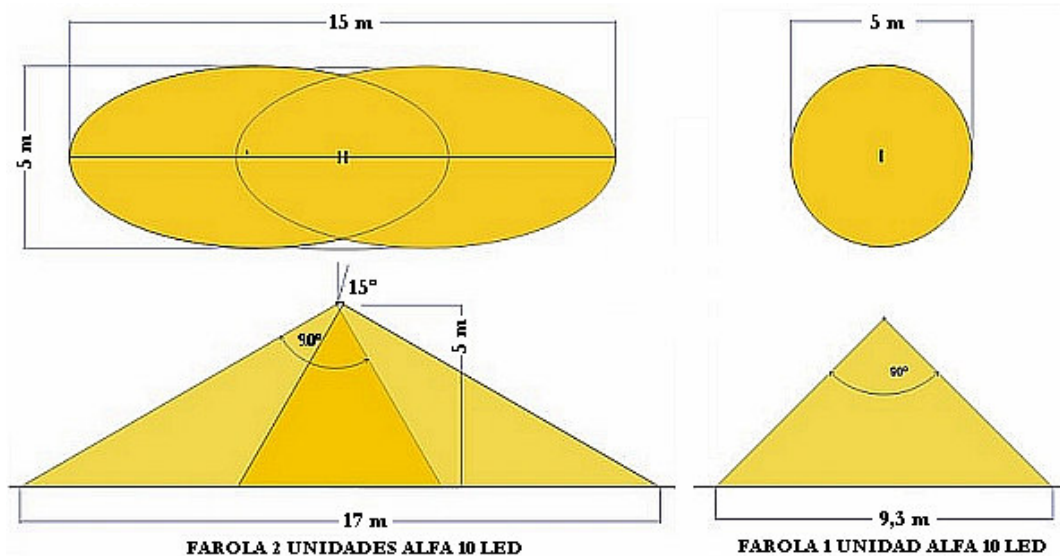


CARACTERÍSTICAS CONSTRUCTIVAS

ELEMENTOS INCLUIDOS	Disipador, lámpara, electrónica de control, soportes
NUMERO DE LEDS	9 unidades
VIDA MEDIA ESTIMADA	30000 h
TROPICALIZACIÓN DE CIRCUITOS	Sí
TIEMPO DE ENCENDIDO	Instantáneo



RECOMENDACIONES DE INSTALACION



OBSERVACIONES

- Todas las especificaciones están sujetas a cambio sin previo aviso. Para conocer más detalles, por favor, visite www.isofoton.com